



infomedika
Enterprise Wide Information Systems

**POWERFUL
RELIABLE
AND BETTER
THAN
EVER!**

Sage

Guía de Instalación SAGE 100

SAGE Knowledge Base



INFOMEDIKA Inc.

Derechos de Autor 2026, INFOMEDIKA, Inc.

Derechos Reservados. Prohibida la reproducción total o parcial,
por cualquier medio sin expresa autorización del editor.

Ave. F.D. Roosevelt # 181

Hato Rey PR 00917

.....

PO BOX 11095 San Juan PR 00922

.....

Tel: 787-620-2474



Business
Partner

SAGE DISCLAIMER

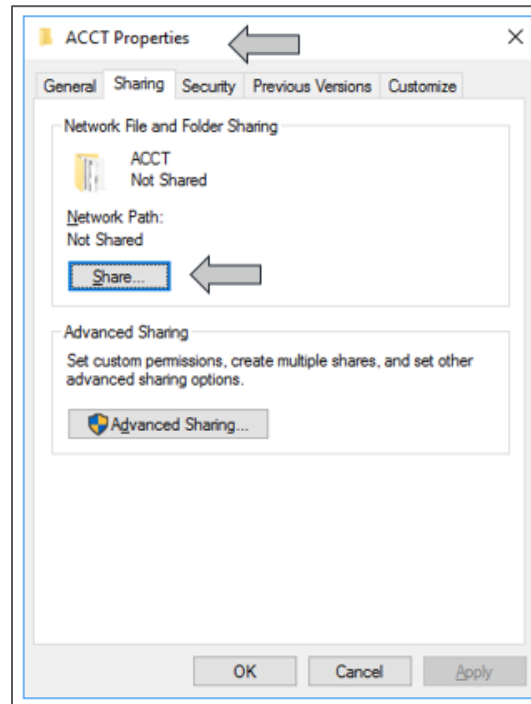
This document includes information from SAGE procedural manuals and/or [the SAGE website at www.sage.com](http://www.sage.com). Some content may reflect adaptations or adjustments made by Infomedika to meet the specific needs of customers in Puerto Rico. These modifications have been reviewed and approved by Sage. Infomedika does not claim ownership of the original SAGE content. For additional information, please visit www.sage.com or contact Infomedika's offices.

Contents

Para instalar el programa de SAGE 100 debe:	4
Completado el primer proceso, debe instalar el más reciente Update de SAGE.	10
Instalación de una estación (<i>Workstation</i>) en estación de usuarios	14

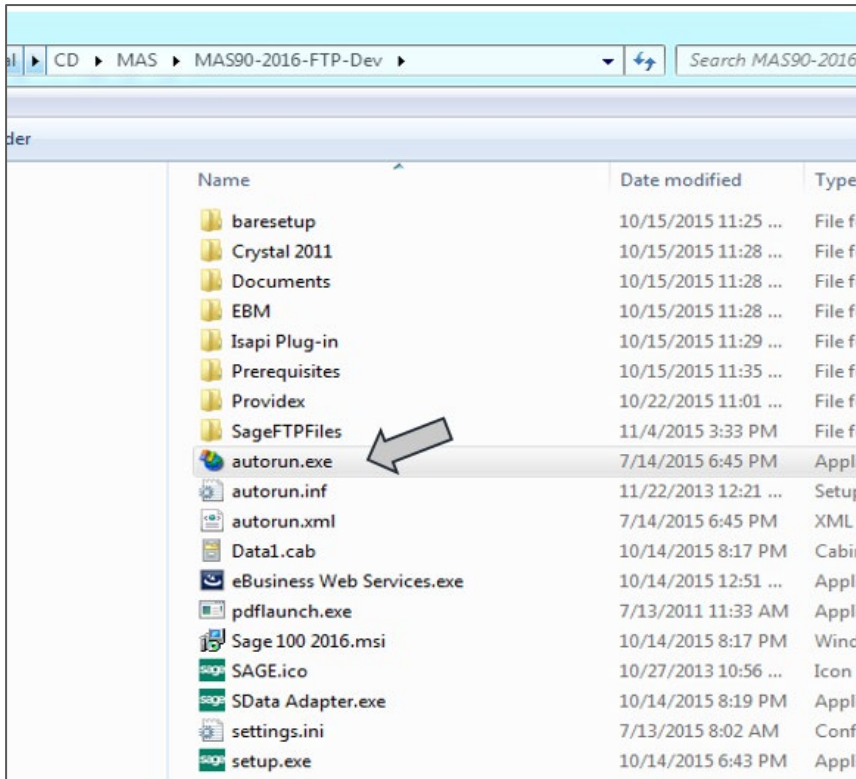
Para instalar el programa de SAGE 100 debe:

1. Crear en la partición del servidor el directorio ACCT, donde se instalará la nueva programación.
 - Colocar SHARE en ese nuevo directorio ACCT y ponerlo Full Control, como "Everyone".

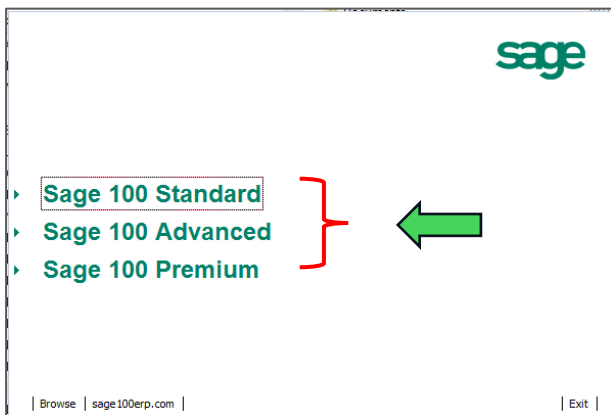


2. El Firewall y cualquier antivirus deben estar desactivados durante el proceso de la instalación y migración. Una vez culminada, excluir de los antivirus el directorio MAS90.

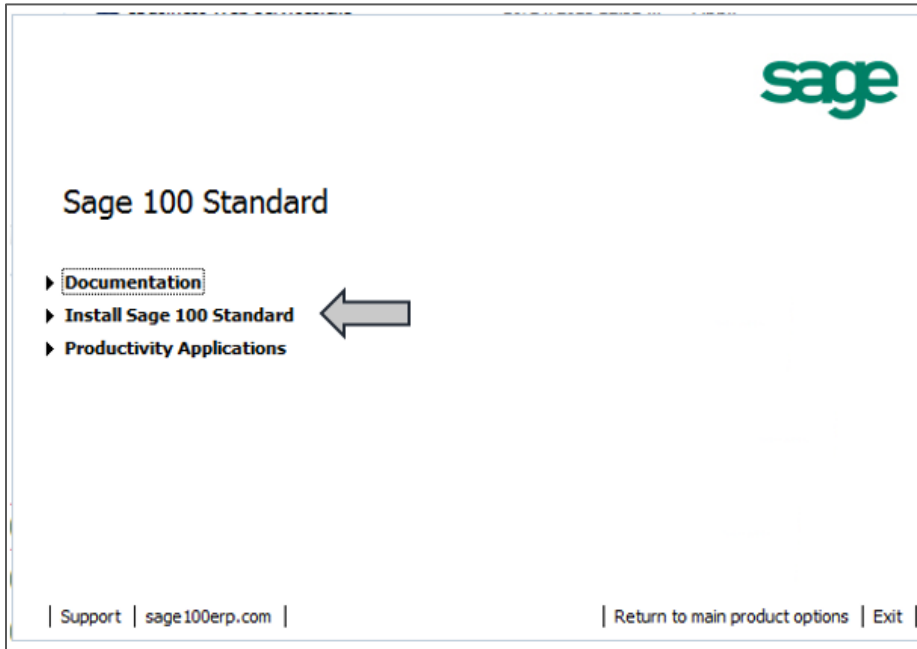
3. Corra el Autorun.exe desde el DVD de SAGE o el archivo CD\MAS90-2016



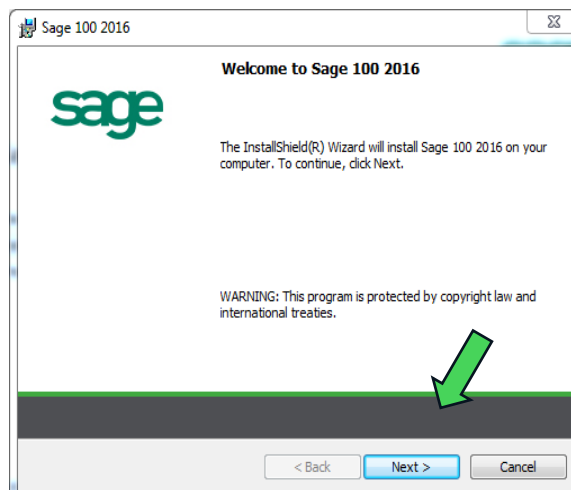
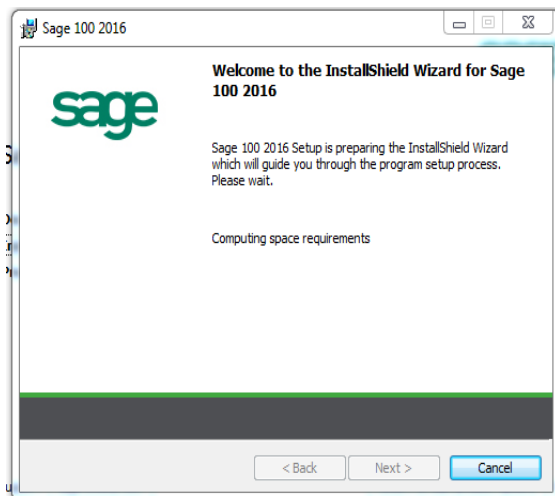
4. Seleccionar *SAGE 100 Standard* para MAS90 y *SAGE 100 Advanced* para MAS200



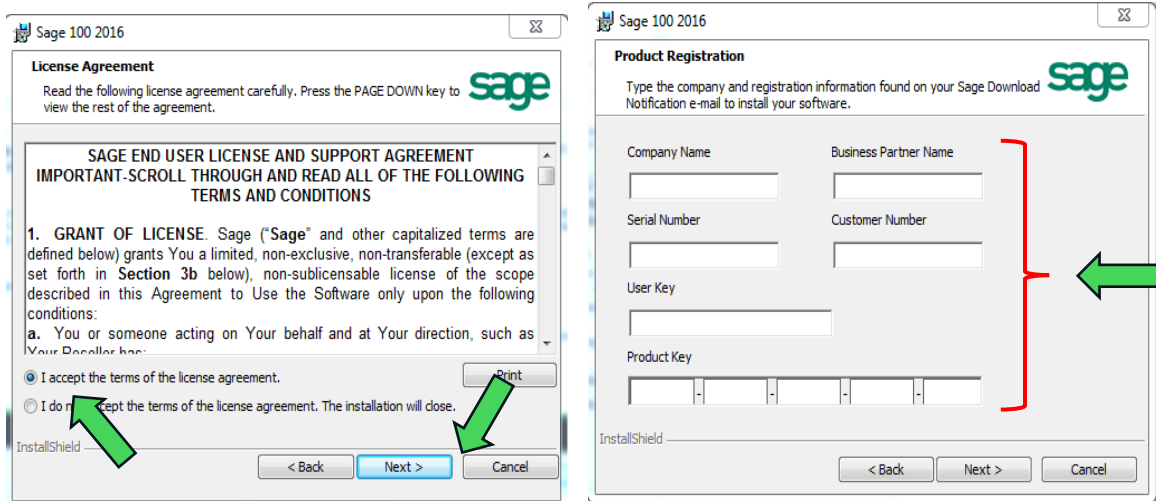
5. El sistema levanta una pantalla donde le permite seleccionar “Instalar la aplicación”.



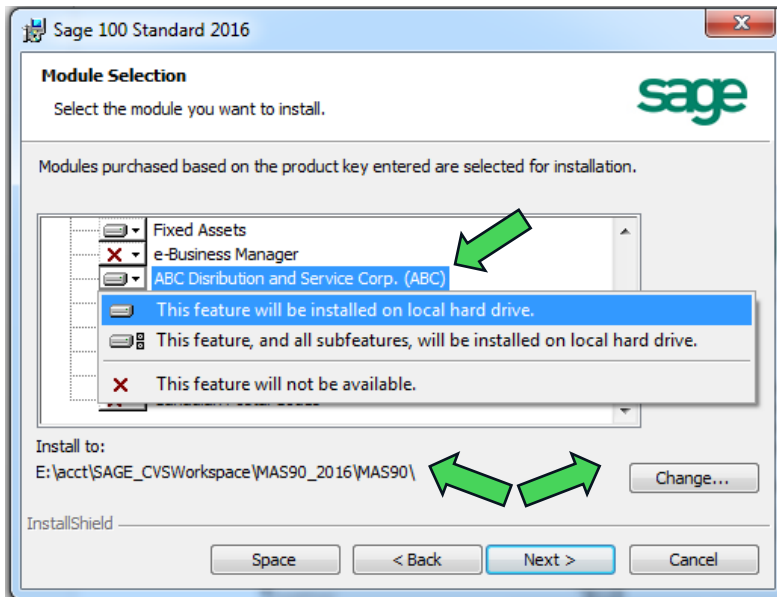
6. En la pantalla de diálogo, el instalador valida los prerequisites de sistema. Oprima *Next* este esté disponible, luego que termine de validar.



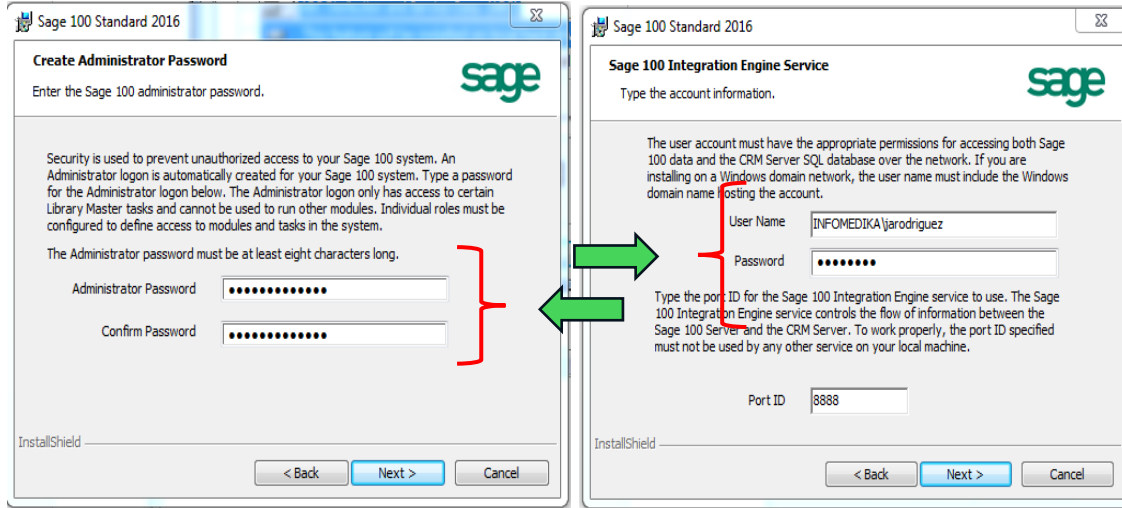
7. Acepte los acuerdos del license agreement y oprima **NEXT** para que pueda entrar la registración de SAGE 100 que Infomedika le provee.



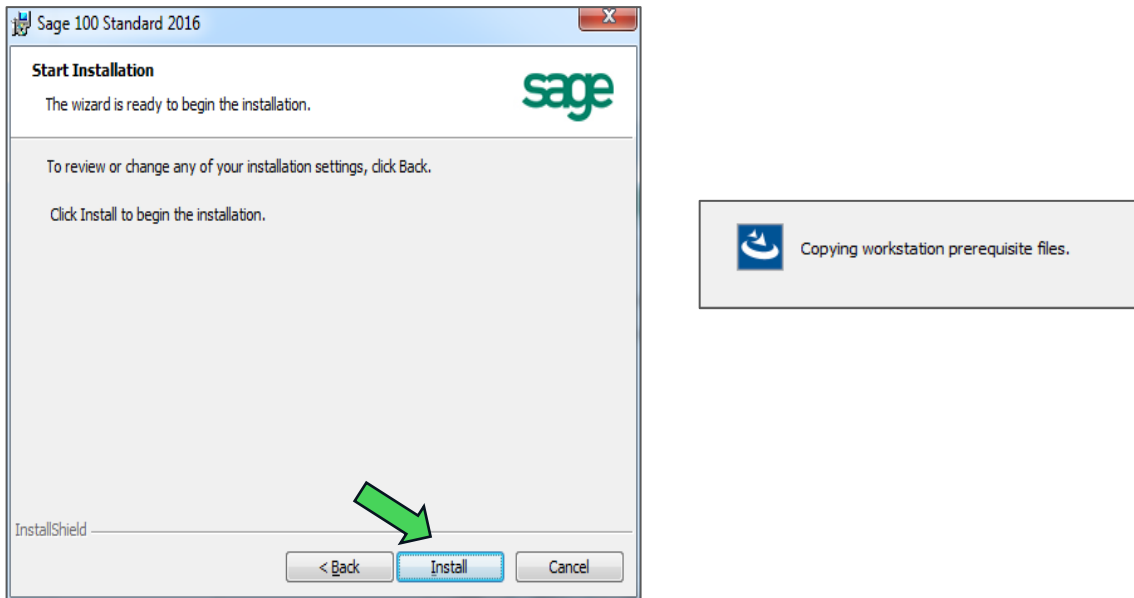
8. En la pantalla de *Module Selection* ya están seleccionados los módulos contratados con *SAGE Software*. Baje el cursor para incluir la compañía *Dummy ABC*, oprima el botón *Change* para seleccionar el folder *ACCT* en la partición del servidor y luego oprima *Next*.



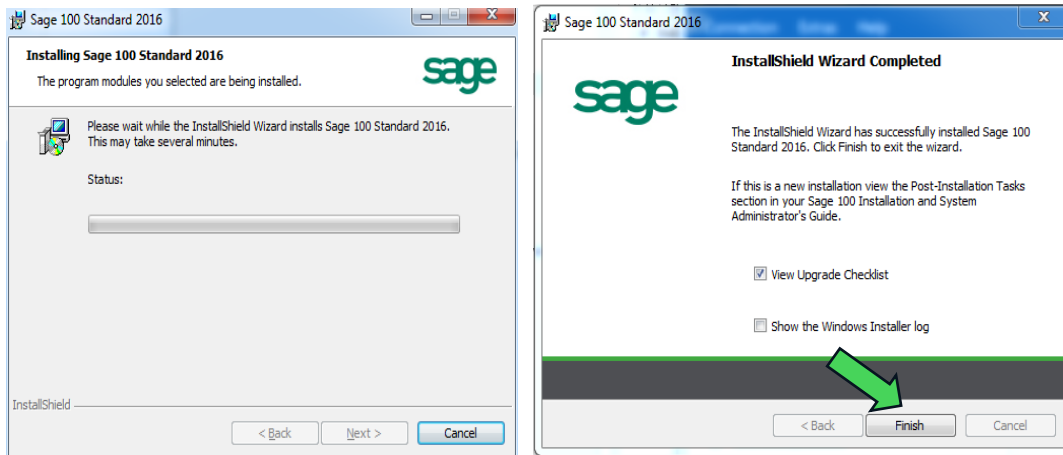
- Entre el *Password* de administrador para la aplicación SAGE 100 y oprima *Next*. Se recomienda de primera intención *administrador* y luego de completado el proceso, este se puede cambiar. Al oprimir *NEXT*, la pantalla le pide el *Password* de su usuario de administrador en Windows. Oprima *Next*.



- Finalmente oprima *Install* para que comience la instalación.

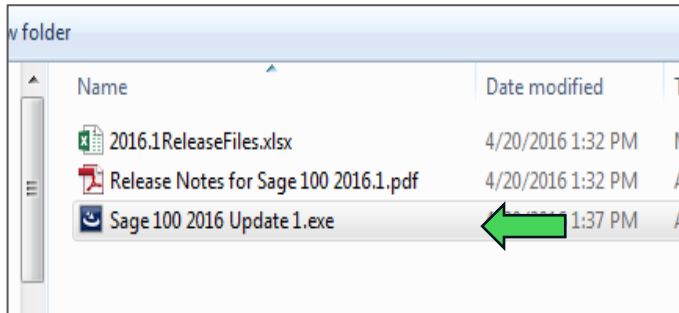


11. Cuando esta termine oprima *Finish*.

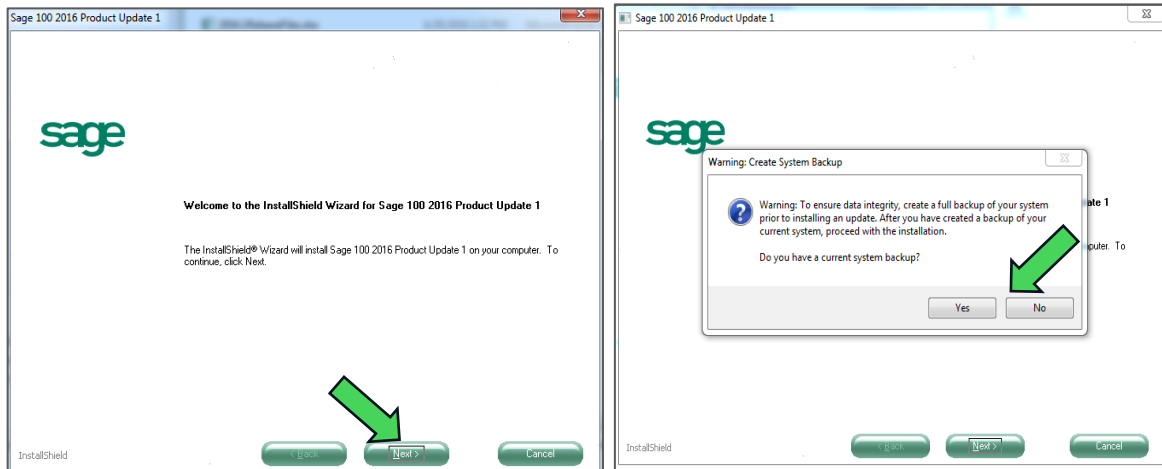


Completado el primer proceso, debe instalar el más reciente Update de SAGE.

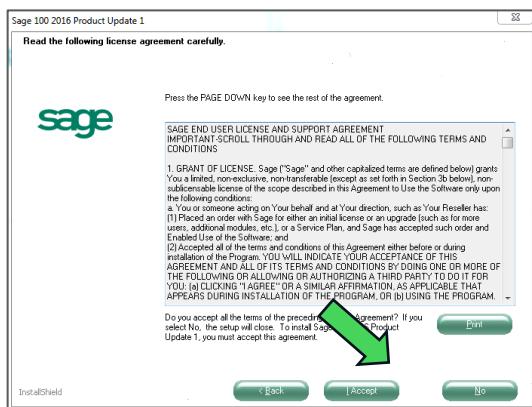
1. Dentro de CDREADY\FIXES corra el SAGE 100 Update 1.exe.



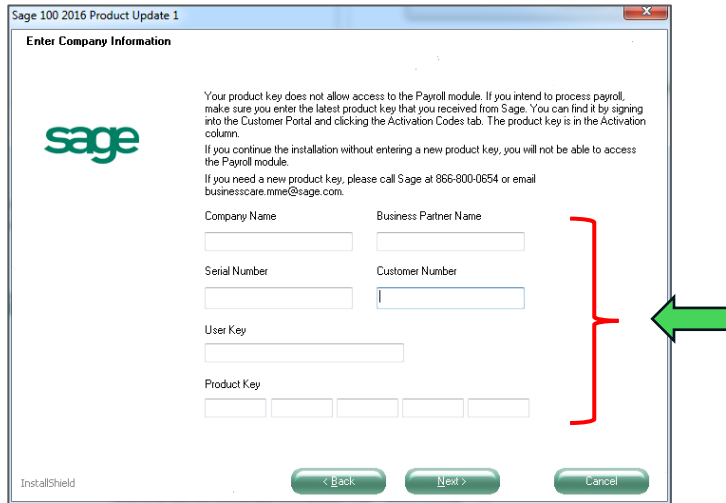
2. El ejecutable le indica que versión va a instalar y le alerta de que debe tener un *Backup* reciente a mano. Oprima Yes y *NEXT*.



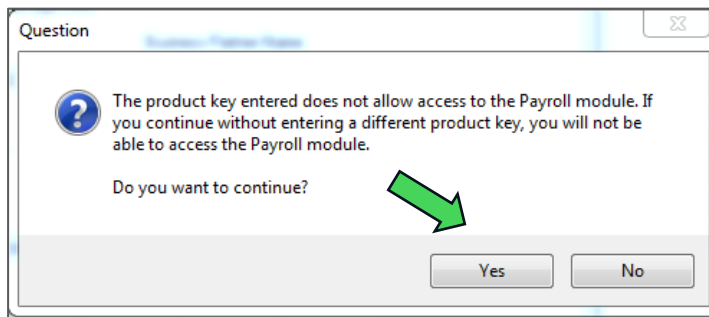
3. Acepte las condiciones.



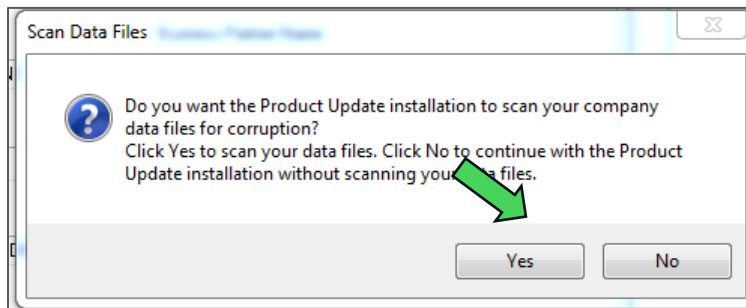
4. El sistema le pide nuevamente la registración de SAGE 100.



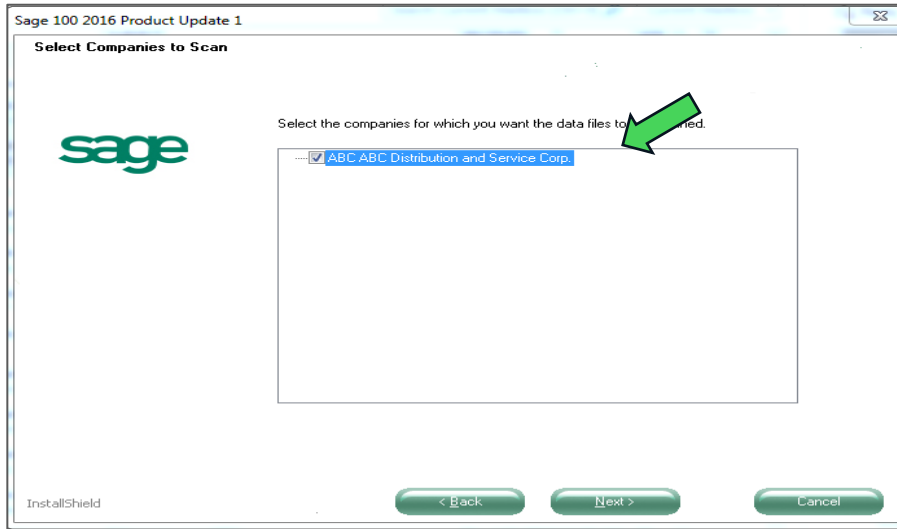
5. El sistema le alertará, cuando la registración que entró tenga o no contratado el módulo de Payroll. Oprima **YES**.



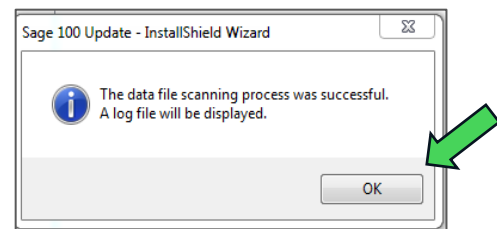
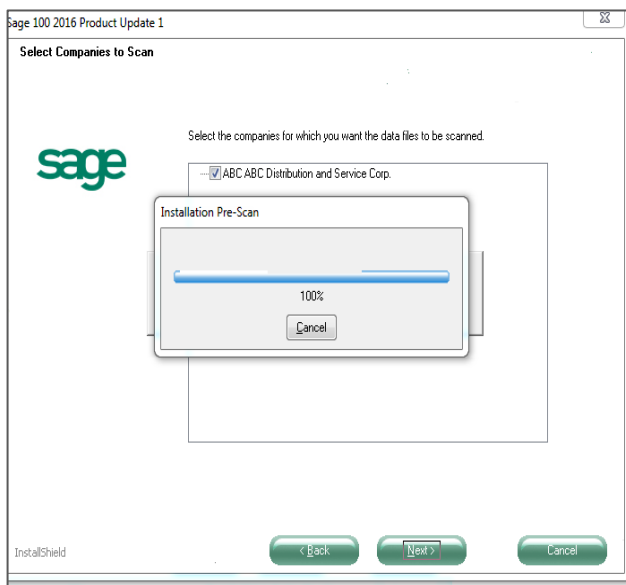
6. El sistema recomienda escanear la base de datos, oprima **Yes**.



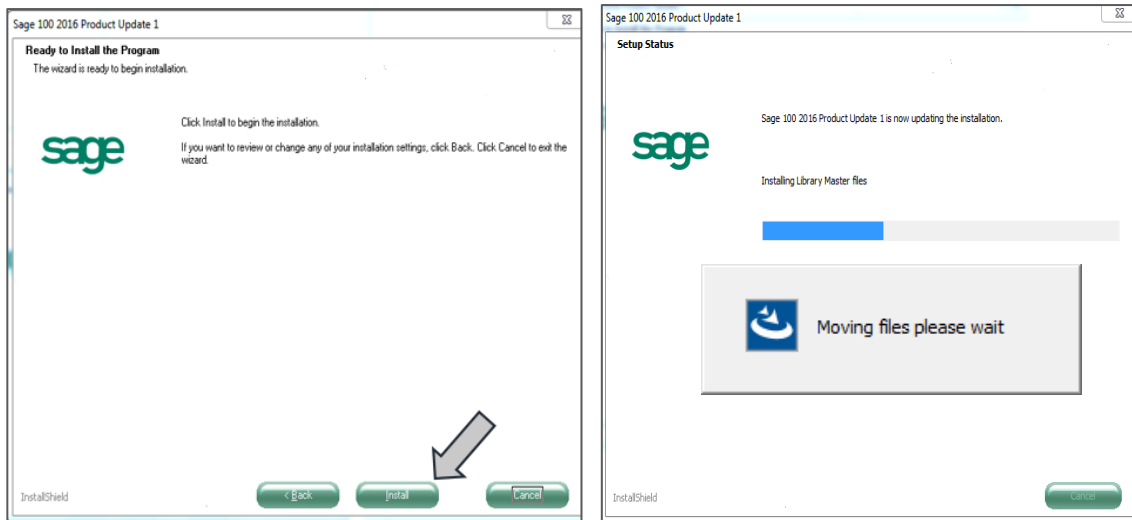
7. Seleccione la o las compañías a escanear y oprima *Next*.



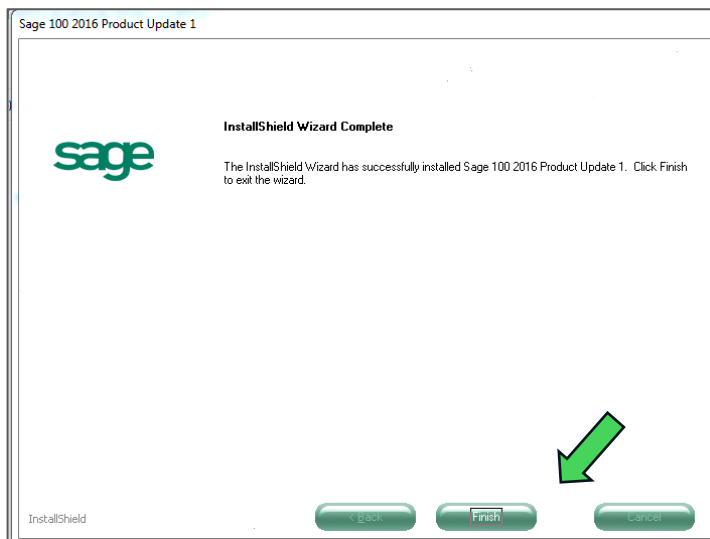
8. El sistema comienza a escanear la data y luego indica que el proceso fue exitoso. Oprima **OK**.



9. Oprima *Install* para comenzar a instalar el *Update*.

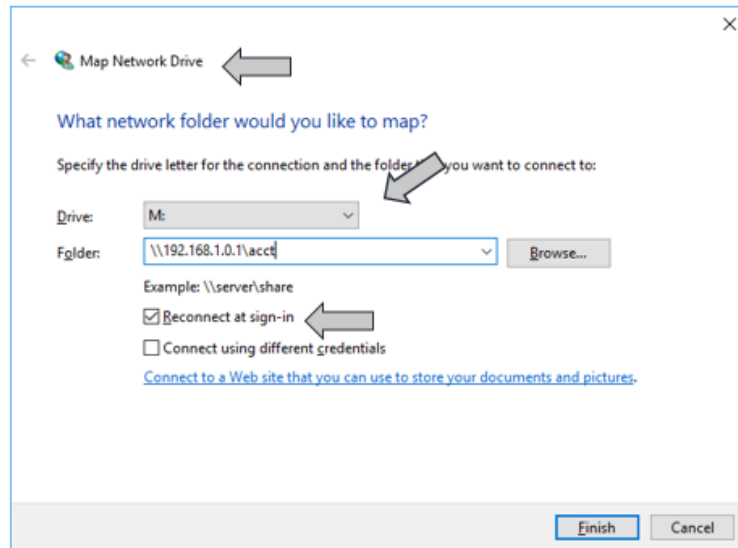


10. Oprima *Finish*.

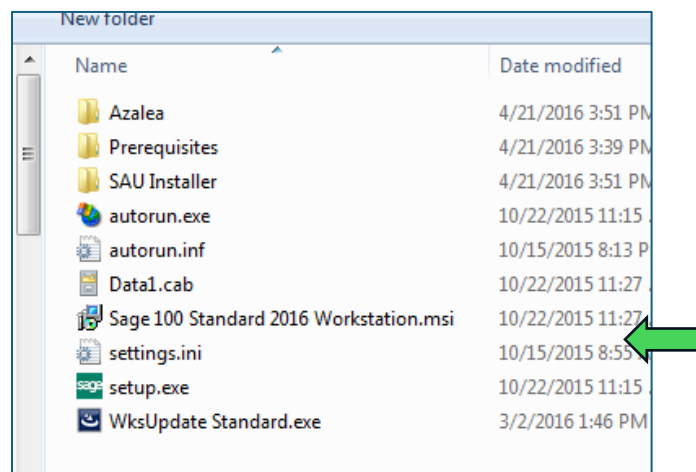


Instalación de una estación (*Workstation*) en estación de usuarios

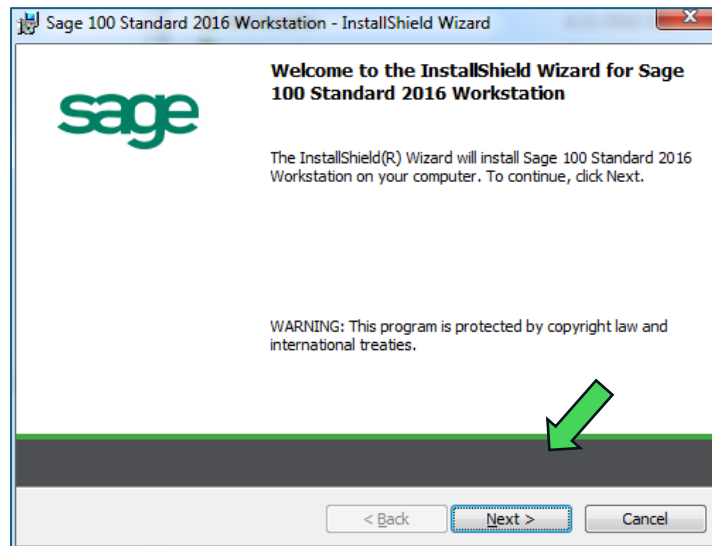
1. En las estaciones de los usuarios, estos deben tener seguridad Full Control, tanto en su disco C como en el folder MAS90 del servidor.
 - Crear el *mapping* al directorio nuevo. (El mismo debe mirar al folder antes del folder MAS90). Por ejemplo, ACCT\SAGE 2016



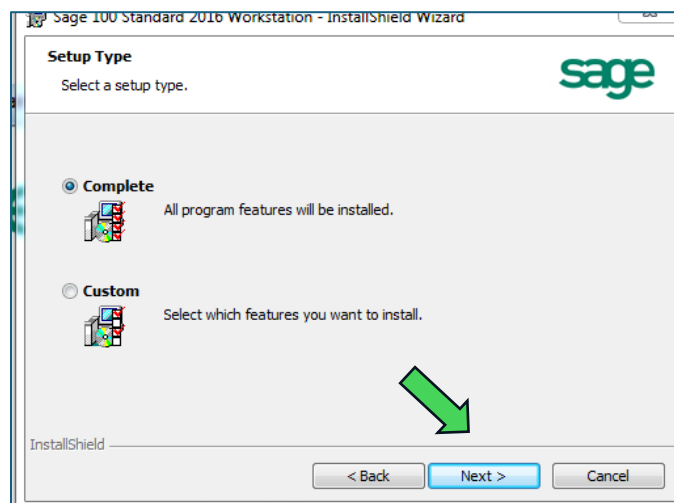
2. Utilizando el *mapping* creado, vaya por *M:\acct\ MAS90\wksetup*. Corra el ejecutable *SETUP.exe*.



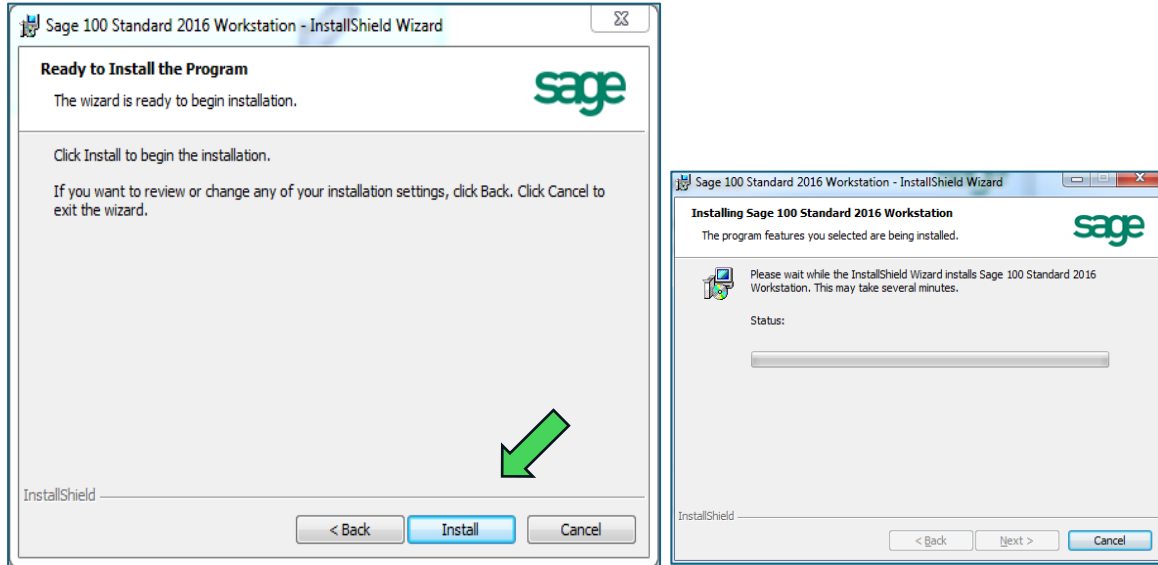
3. El sistema le indica que va a crear el *Wizard* para crear el *Workstation* e instala los requisitos para el mismo. Oprima *Next*.



4. Deje seleccionada la opción de *Complete* y oprima *Next*.



5. Oprima el botón de *Install* para que el sistema comience a crear el *Workstation*.



6. Oprima *Finish* para completar el proceso.

