



infomedika
Enterprise Wide Information Systems

**POWERFUL
RELIABLE
AND BETTER
THAN
EVER!**

Sage

**Comprar Grupo de Activos a otra
compañía**

SAGE Knowledge Base



INFOMEDIKA Inc.

Derechos de Autor 2025, INFOMEDIKA, Inc.

Derechos Reservados. Prohibida la reproducción total o parcial,
por cualquier medio sin expresa autorización del editor.

Ave. F.D. Roosevelt # 181

Hato Rey PR 00917

.....

PO BOX 11095 San Juan, PR 00922

.....

Tel: 787-620-2474

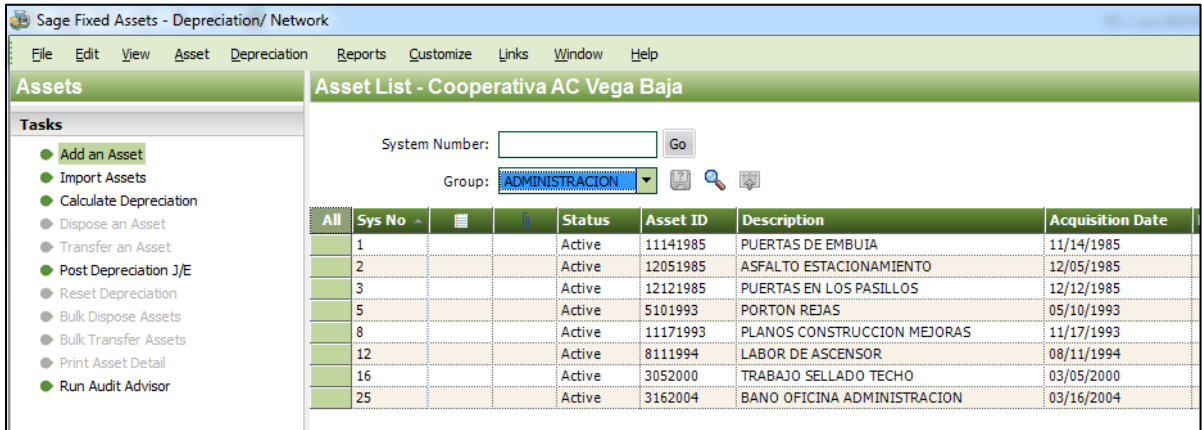


Business
Partner

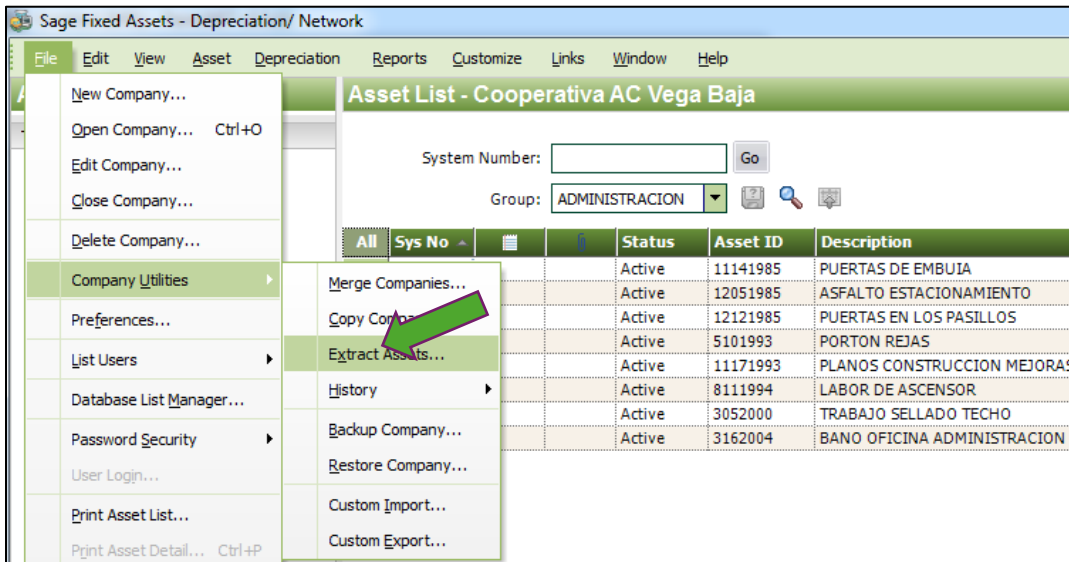
SAGE DISCLAIMER

This document includes information from SAGE procedural manuals and/or www.sage.com. Some content may reflect adaptations or adjustments made by Infomedika to meet specific customer needs in Puerto Rico. These modifications have been reviewed and approved by Sage. Infomedika does not claim ownership of the original SAGE content. For additional information, please visit www.sage.com or contact Infomedika's offices.

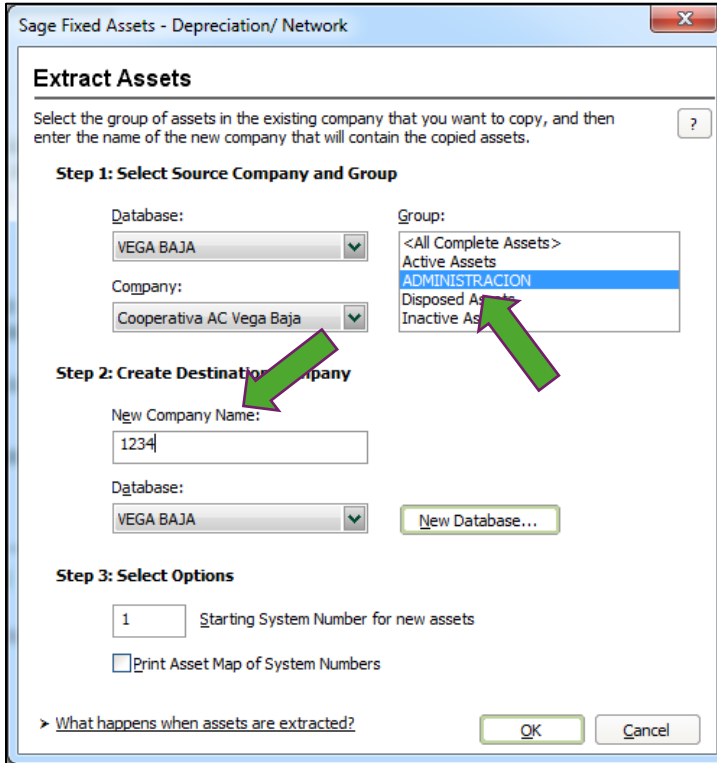
1. Seleccionar o crear los activos en un grupo.



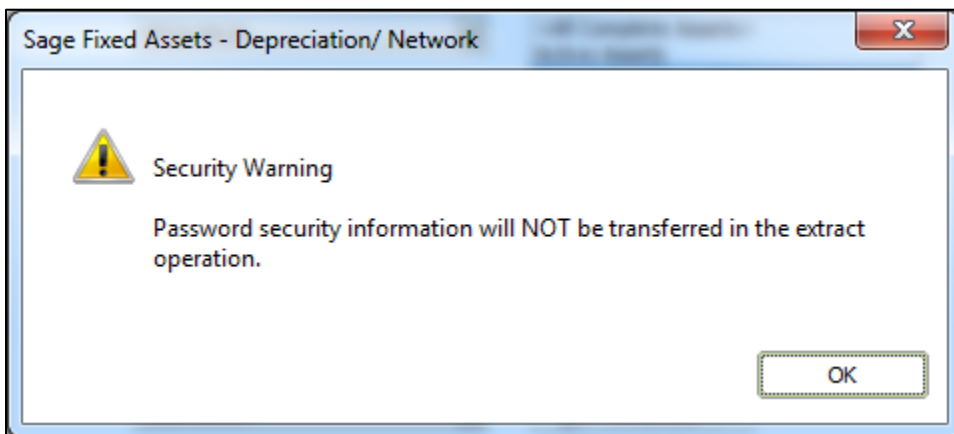
2. Luego acceda a FILE\COMPANY UTILITY\EXTRACT ASSETS. El sistema le indica que tiene que cerrar la compañía.



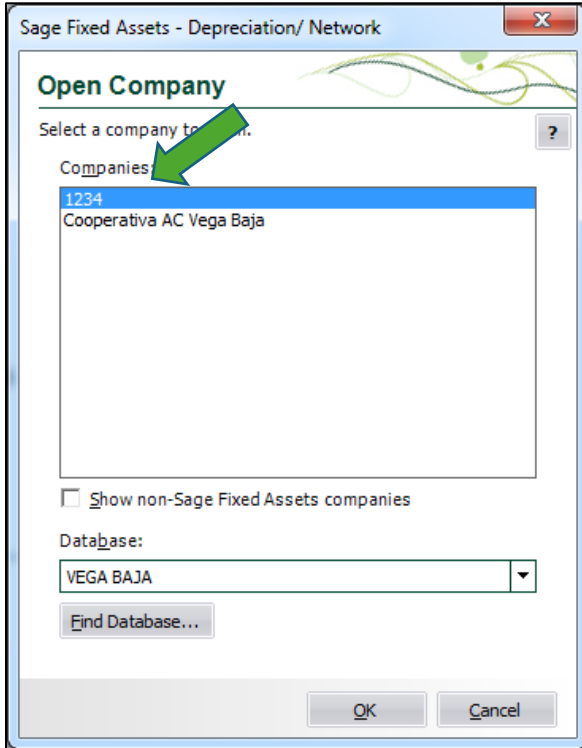
3. En la pantalla de EXTRACT ASSETS, selecciona el grupo seleccionado, en el campo NEW COMPANY NAME escribe el nuevo nombre de la compañía que deseamos crear y oprime **OK**.



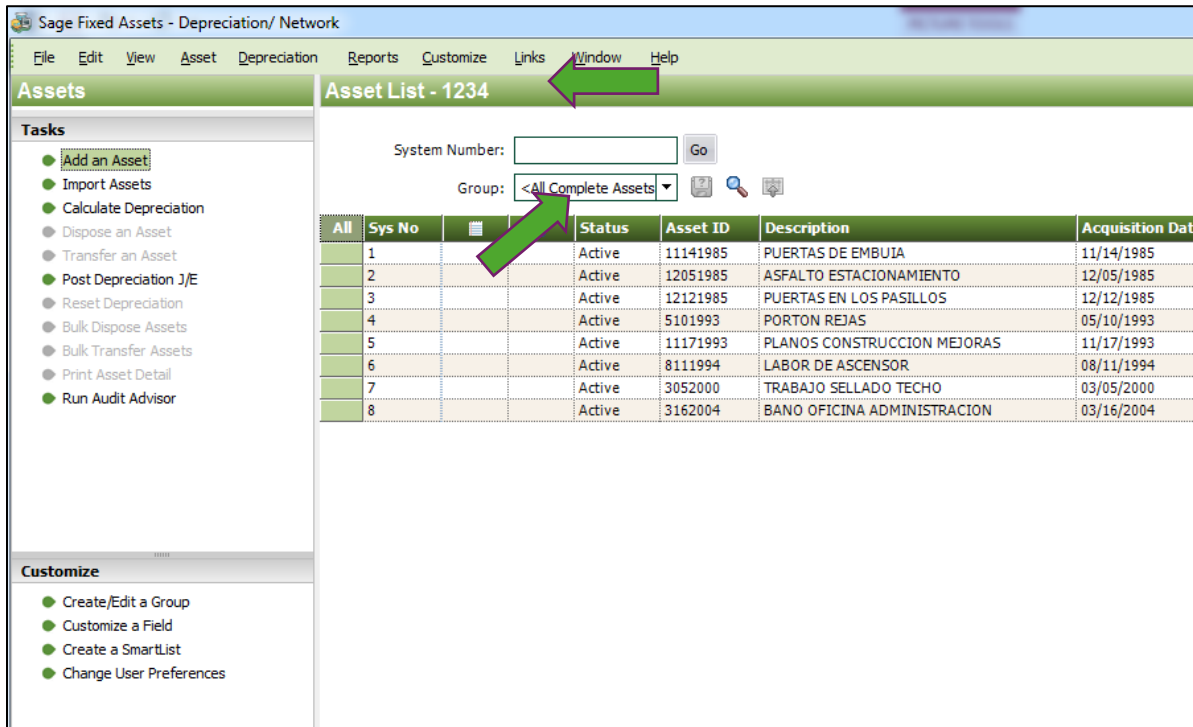
4. El sistema nos informa que la seguridad por compañía no pasa de una a otra. Oprima **OK**.



5. Cuando termine el proceso, vaya por FILE\OPEN COMPANY y seleccione la nueva compañía creada.

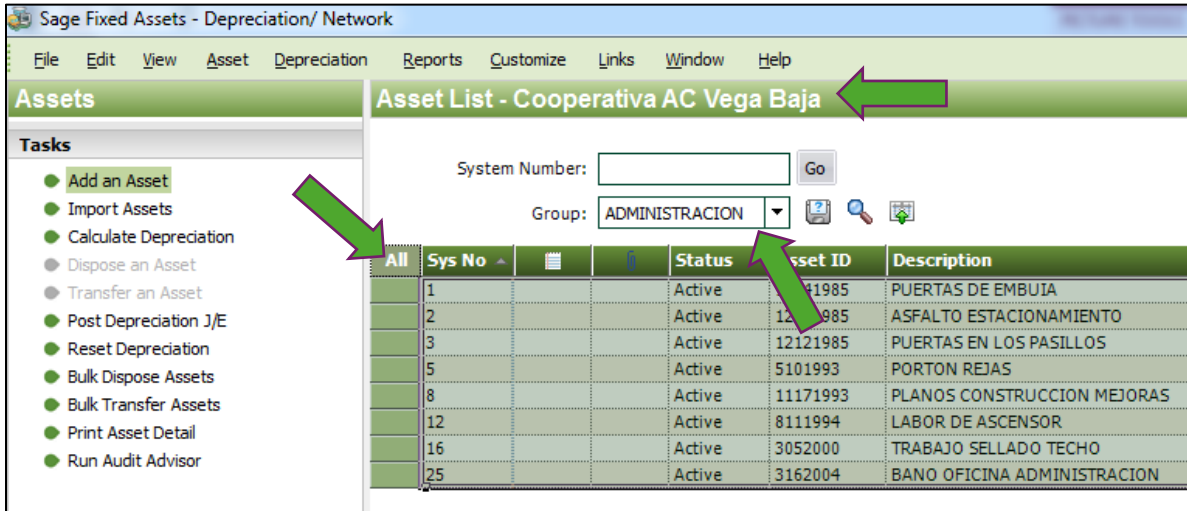


6. Cuando levanta la nueva compañía, esta presenta solo aquellos que se extrajeron.

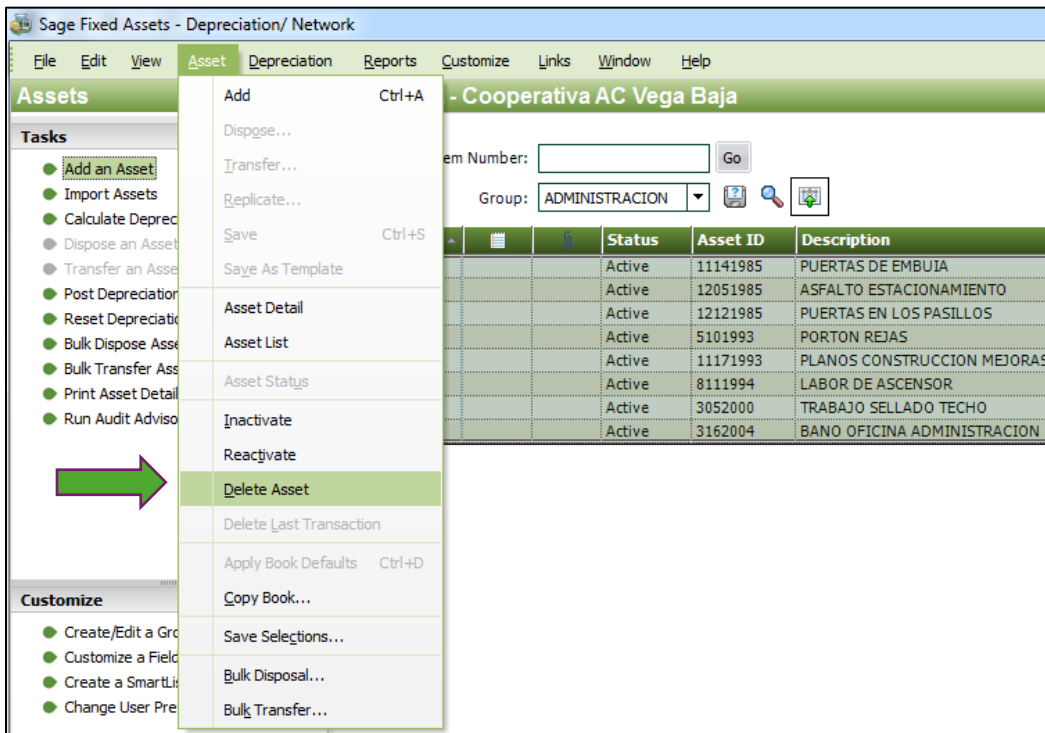


SE DESEA ELIMINAR POR COMPLETO EL GRUPO DE ACTIVOS

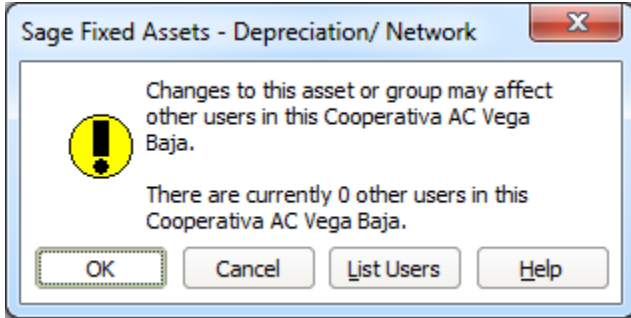
1. Acceda nuevamente a la compañía en vivo y seleccione el GRUPO que exportó y oprima **ALL** (al lado izquierdo de la data).



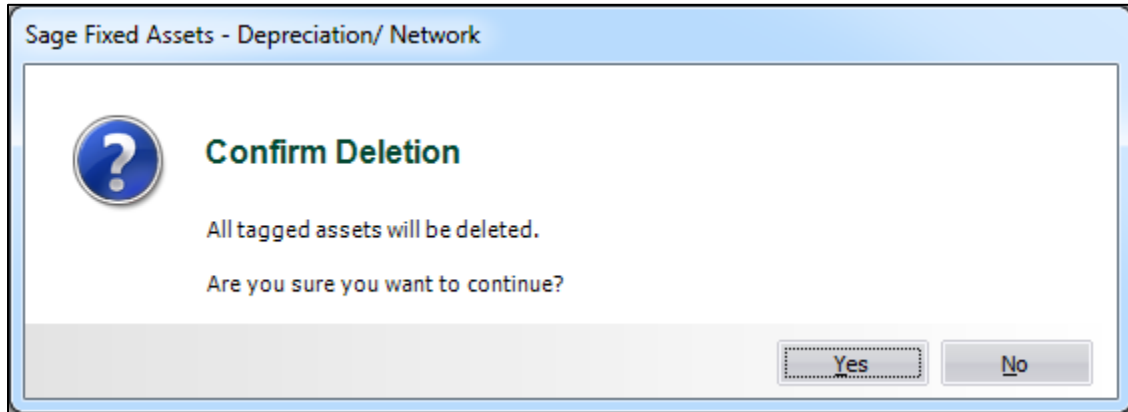
2. Seleccione ASSETS\DELETE ASSETS



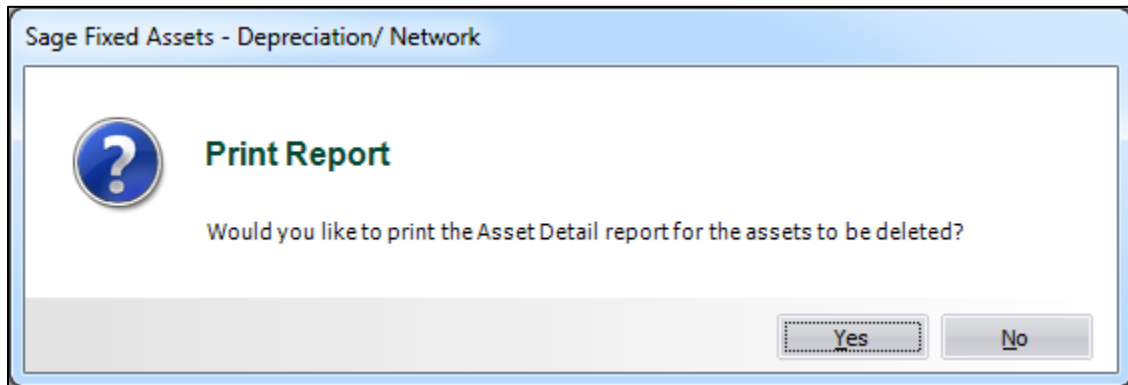
3. El sistema le indica que deben sacar del sistema a otros usuarios (si alguno) que estén dentro de la compañía en vivo. Oprima el botón de **LIST USERS** u oprima OK.



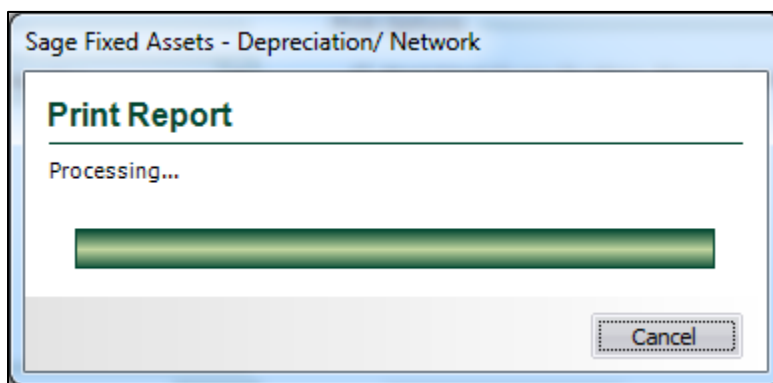
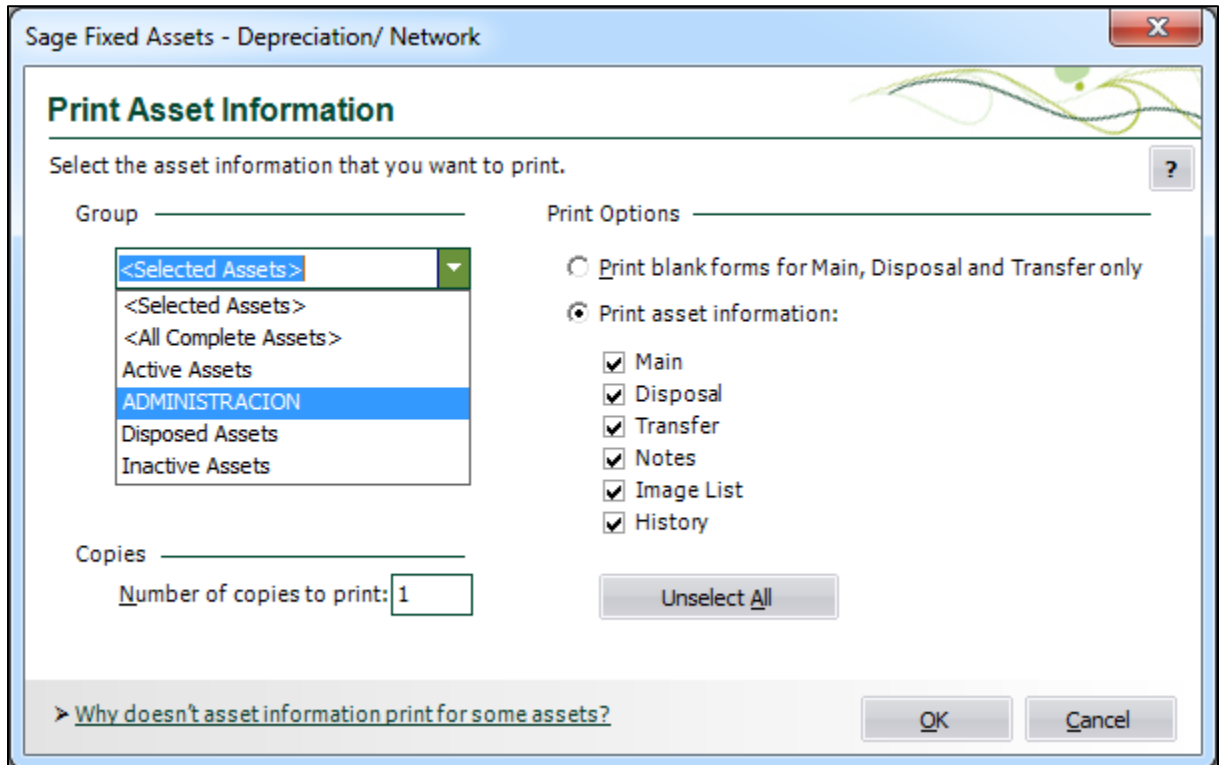
4. Aún en esta etapa, el sistema le vuelve a preguntar si desea continuar con la eliminación de los activos seleccionados o agrupados. Oprima **YES**.



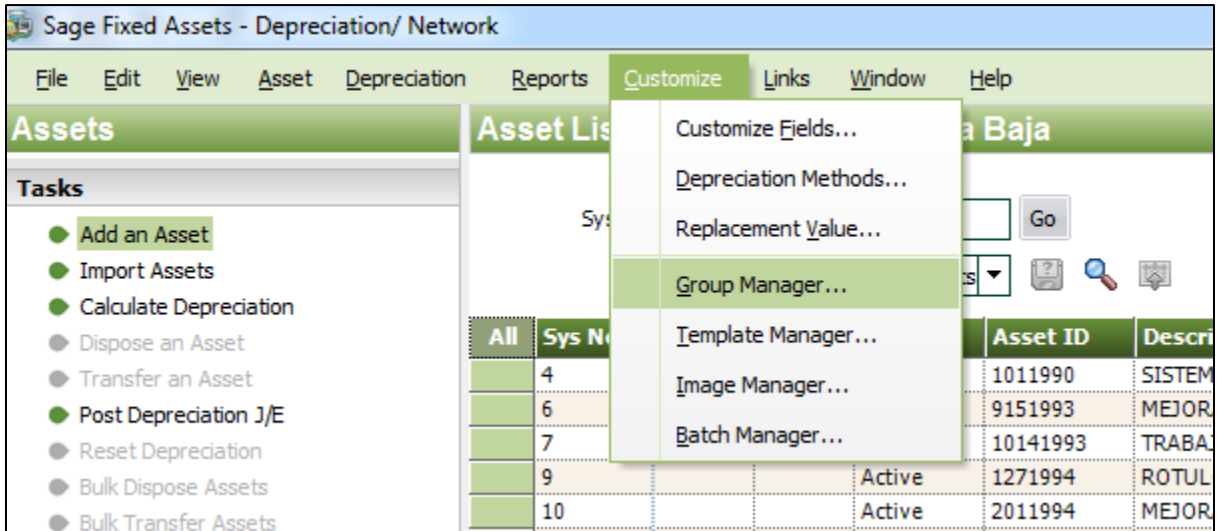
5. Imprima el reporte para sus archivos.



6. En la pantalla de PRINT ASSETS INFORMATION seleccione el GROUP eliminado y oprima OK.



7. Finalmente vaya por CUSTOMIZE\GROUP MANAGER.



8. En la pantalla de GROUP MANAGER seleccione el Grupo extraído y oprima DELETE.

