



infomedika
Enterprise Wide Information Systems

**POWERFUL
RELIABLE
AND BETTER
THAN
EVER!**

Sage

Cómo Crear un Copy Company

SAGE Knowledge Base



INFOMEDIKA Inc.

Derechos de Autor 2026, INFOMEDIKA, Inc.

Derechos Reservados. Prohibida la reproducción total o parcial,
por cualquier medio sin expresa autorización del editor.

Ave. F.D. Roosevelt # 181

Hato Rey PR 00917

.....

PO BOX 11095 San Juan PR 00922

.....

Tel: 787-620-2474



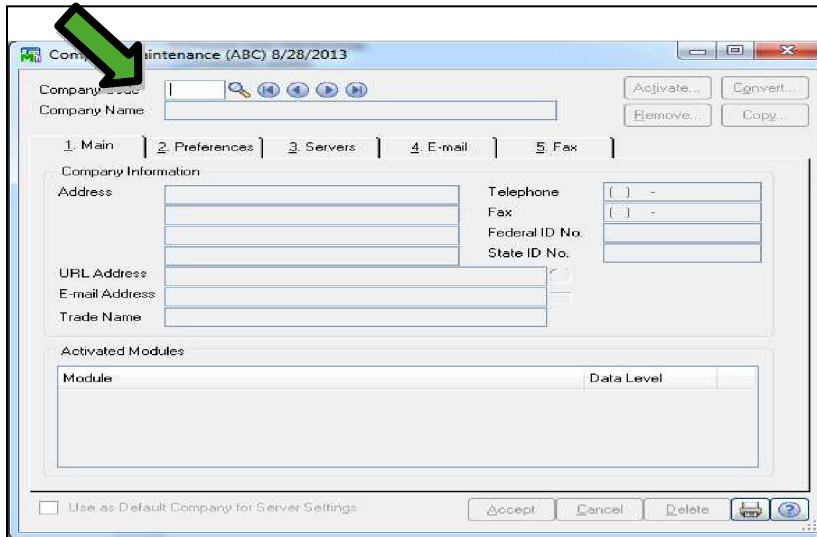
Business
Partner

SAGE DISCLAIMER

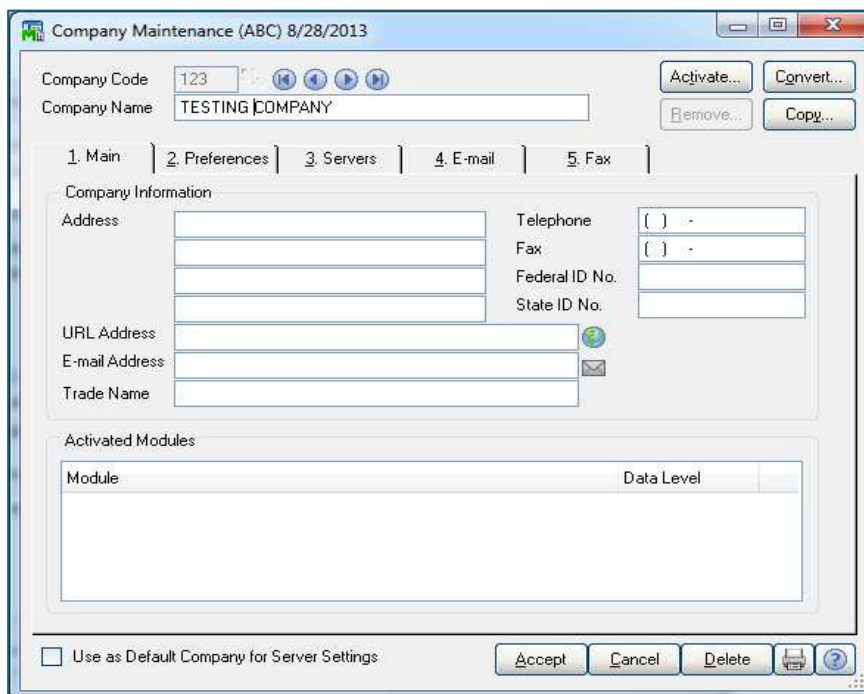
This document includes information from SAGE procedural manuals and/or [the SAGE website at www.sage.com](http://www.sage.com). Some content may reflect adaptations or adjustments made by Infomedika to meet the specific needs of customers in Puerto Rico. These modifications have been reviewed and approved by Sage. Infomedika does not claim ownership of the original SAGE content. For additional information, please visit www.sage.com or contact Infomedika's offices.

Procedimiento para realizar un Copy Company

1. Acceder por LIBRARY MASTER\MAIN\COMPANY MAINTENANCE.



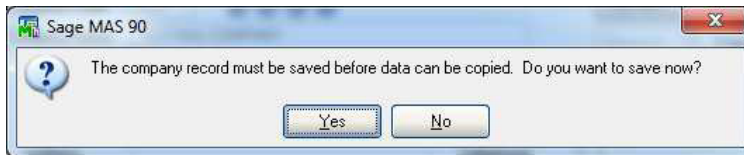
2. Escriba el *Company Code* que identifique el propósito de la compañía y oprima el botón de COPY.



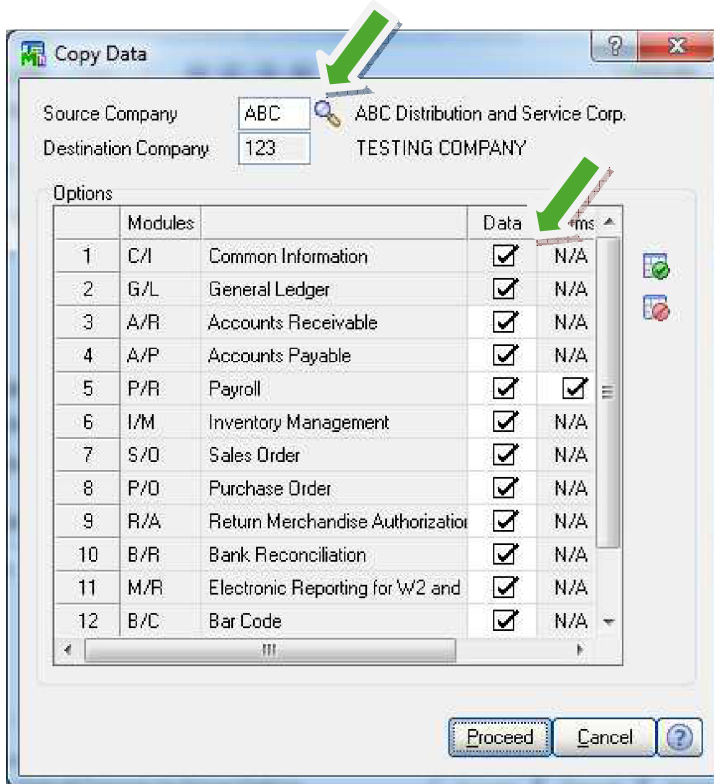
3. El sistema le presenta una pantalla de alerta. Oprima **OK**



4. Una segunda advertencia aparece indicando que tiene que guardar la compañía creada. Oprima, **YES**.



5. Seleccione el *Source Company* o de cuál compañía se va a copiar



6. Finalmente oprima **PROCEED**.